

PCK

РЕЗИСТОРЫ СИЛОВЫЕ КОРПУСНЫЕ

Резисторы серии PCK в корпусном варианте созданы на основе резистивных элементов в алюминиевом оребренном корпусе со степенью защиты IP54 и предназначены для использования в качестве тормозных резисторов совместно с преобразователями частоты для торможения различных механизмов, в средних и тяжелых режимах: приводы подъема кранов, грузовые лебедки, лифты и т.п.

Высокая тепловая инерция и эффективное охлаждение позволяет использовать резисторы как в длительных циклах работы, так и непрерывно.

Конструкция позволяет устанавливать резисторы на горизонтальных поверхностях на открытом воздухе и упростить монтаж.

Прочный стальной корпус обеспечивает необходимую степень защиты и гарантирует безопасность работы и оборудования, и персонала.

- Рабочее напряжение – до 1000В
- Режимы включения – ПВ10%, ПВ40% и выше
- Охлаждение – естественное воздушное
- Конструктивное исполнение – закрытые резисторы IP54 в стальном корпусе
- Материал корпуса – оцинкованная сталь
- Категория размещения – УХЛ1 (на открытом воздухе)
- Ввод и подключение – к клеммам в клеммной коробке внутри корпуса

Расшифровка обозначения:

РСК-ANN/XXX

РСК – резистор силовой корпусной

А – код типа резистивных элементов (7)

NN – количество резистивных элементов в корпусе

XXX – общее сопротивление, Ом

Общие технические характеристики:

Максимальное рабочее напряжение	1000 В
Стойкость изоляции	2500 В
Сопротивление изоляции	≥ 10 МОм
Режим работы	Повторно-кратковременный, длительный
Охлаждение	Естественное (конвекция)
Повышение температуры резисторов	До 200°C
Степень защиты общая по ГОСТ 14254-96	Не хуже IP54
Категория размещения	УХЛ1 (на открытом воздухе)
Температура эксплуатации	-55°C ... +100°C (со снижением мощности)
Материал корпуса резисторов	Алюминиевый сплав
Материал внешнего корпуса	Сталь оцинкованная
Подключение силовых кабелей	К клеммной коробке внутри корпуса

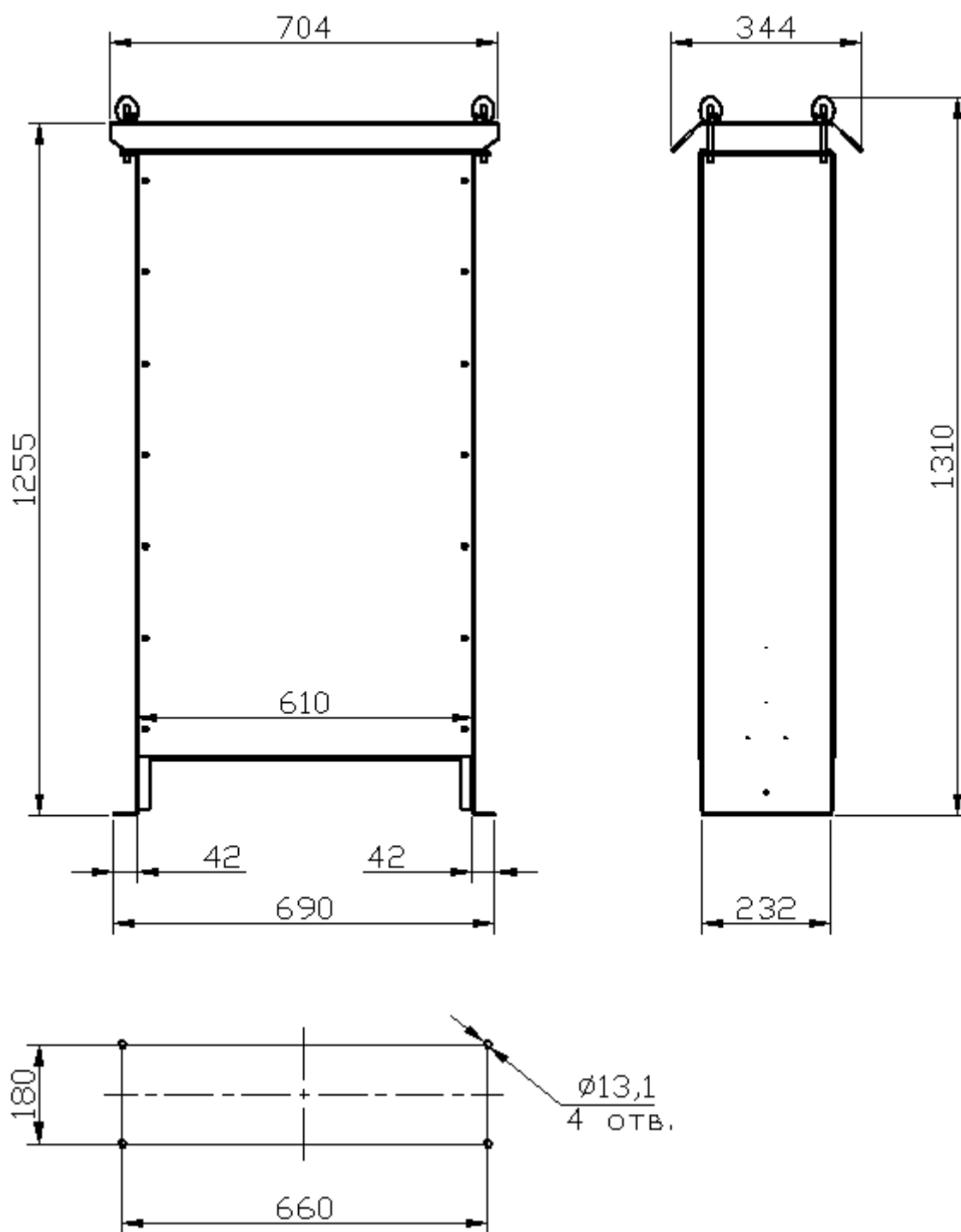
Стандартный ряд резисторов:

Резистор	Номинальное сопротивление, Ом $\pm 5\%$	Рассеиваемая мощность, кВт			Габарит	Масса кг
		ПВ10%	ПВ40%	ПВ100%		
РСК-74/XXX	5-400	37	11,2	4,6	1	40
РСК-78/XXX	2,5-800	74	22	9,2		60
РСК-714/XXX	1,5-1400	128	39	16	2	115
РСК-721/XXX	1-2100	193	59	24		150
РСК-728/XXX	0,7-2800	257	78	32		190

Примечание: стандартный цикл включения 120 секунд.

Возможно изготовление резисторов на различные сопротивления и время включения

Габарит 1:



Габарит 2:

